



Mac

Firmare documenti nell'ambito di applicazioni istituzionali

Installazione del dispositivo di firma per gli utenti MAC

0) Per gli utenti Mac con S. O. OS fino a 10.11.1 El Captain


Si consiglia di aggiornare il software del token **Aruba Key** alla versione compatibile con l'attuale sistema operativo OS 1.11.1 El Captain, in pratica la versione 1.6.9, l'aggiornamento parte in modalità automatica non appena si inserisce l'ARUBA KEY e si è collegati ad una rete (WI-FI o cablata).



a) Controllare la versione del software dal pulsantino **i** evidenziato in rosso nella figura sopra, si apre una finestra, che da notifica della versione del software 'Aruba Key.

1) Import del Certificato

Su PC MAC utilizzato, l'import del certificato dalla Aruba Key deve essere eseguito **una sola volta**, con le modalità di seguito descritte:

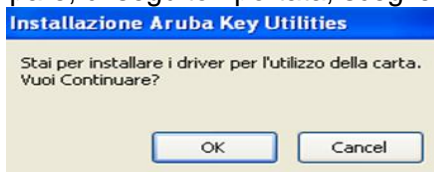
- Inserire la chiavetta ARUBAKEY nel dispositivo Mac e attendere che venga riconosciuta dal sistema;
- Eseguire il doppio "click" sull'icona del dispositivo;
- Eseguire il doppio "click" sull'icona corrispondente all'applicazione di firma ARUBA 
- Attendere che vengano scaricati gli eventuali aggiornamenti dal sito di Aruba;
- Selezionare la funzione "**Utilities**", sul menu che compare di seguito;



f) Sul menu che compare, selezionare la voce "**Import certificato**", come di seguito riportato:



g) dalla finestra di dialogo che compare, di seguito riportata, scegliere "OK" per installare i driver:



Nota Bene: Inserire la Password di Login utente Apple
Ora Il dispositivo ArubaKey è pronto a firmare.

2) Aggiornamento Java

Controllare che la versione JAVA installata sia successiva alla 1.6.x

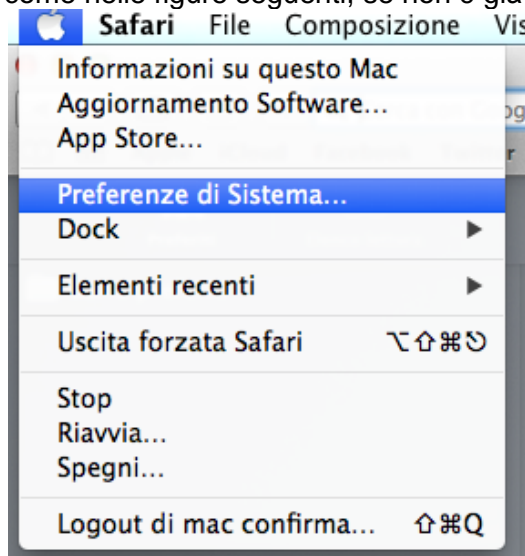
Se la versione di java non risulta compatibile seguire i seguenti passi:

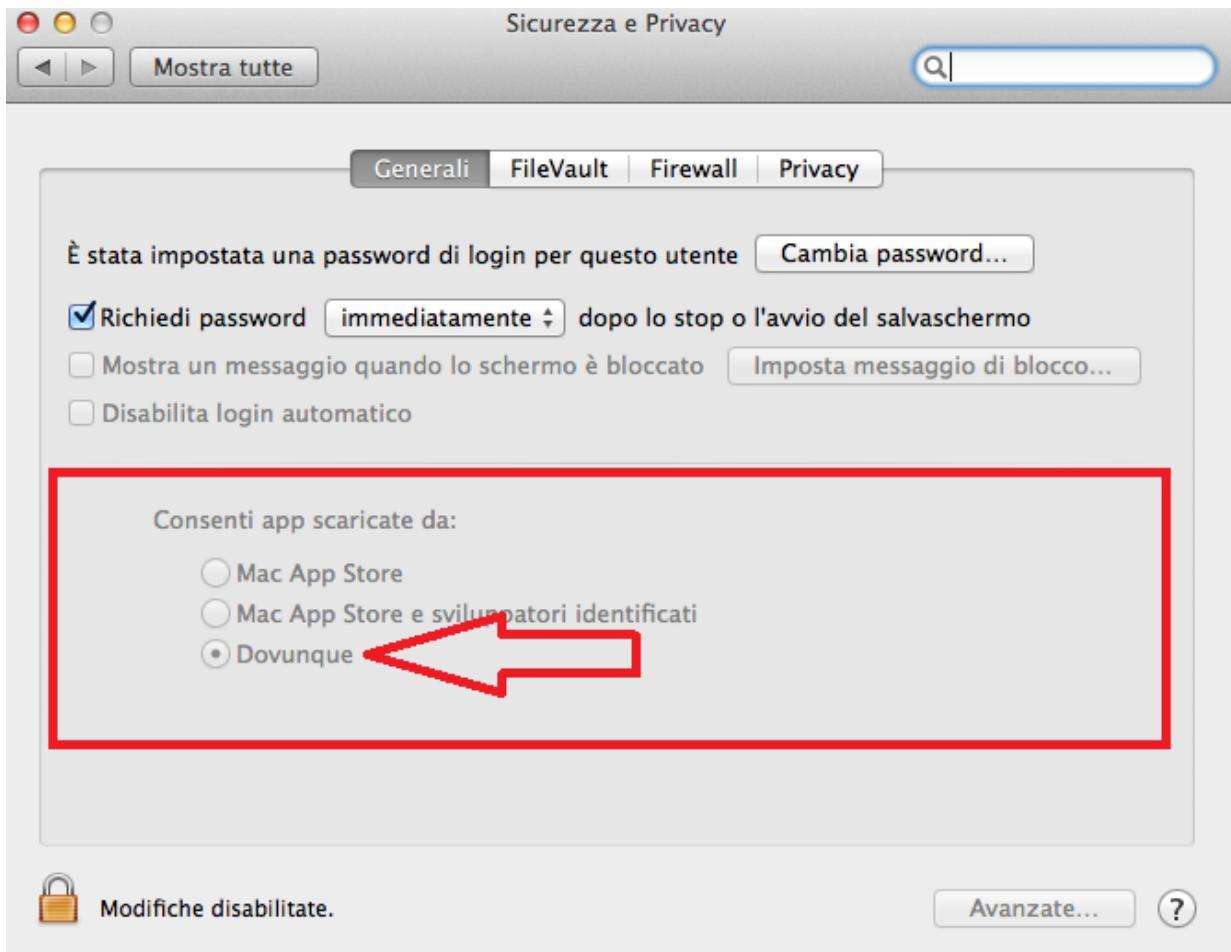
- Scaricare dal sito <http://www.java.com> la versione di Java Runtime Environment (Jre) più aggiornata relativa al proprio sistema operativo.
- Installare la Java Runtime Environment (Jre) scaricata.
- Riavviare il computer.

Nota Bene: Può richiedere di inserire la Password di Login utente Apple

3) Uso Applet di Firma con S.O. Mac OS

Per poter utilizzare l' Applet di Firma Digitale con i sistemi operativi Mac OS bisogna verificare che in **Preferenze di sistema** → **Generali** sia possibile scaricare le Apps da "Dovunque", impostare come nelle figure seguenti, se non è già impostato così:





4) Utilizzo Mozilla/Firefox

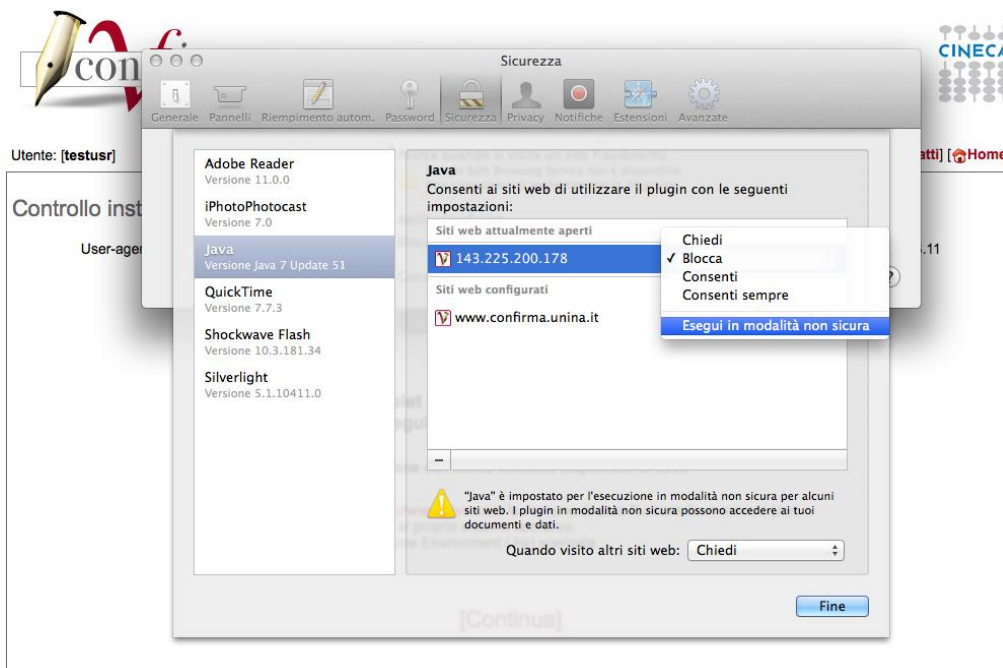
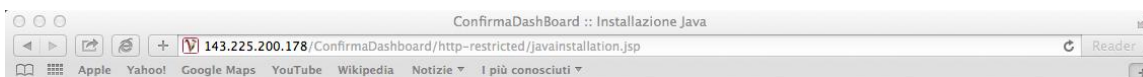
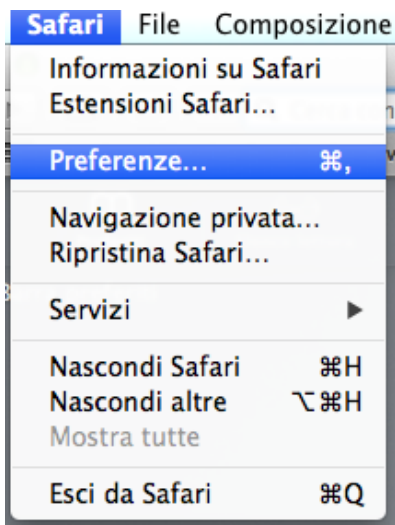
Il sistema è pronto per essere utilizzato con il browser Mozilla/Firefox.

Per utilizzarlo con il browser Safari eseguire le impostazioni del punto 5, nel caso di malfunzionamenti contattare l'area tecnica E-Gov del C.S.I. (Centro di Ateneo per i Servizi Informativi).

5) Impostazione del browser Safari (da eseguire solo una volta)

Utilizzando il browser Safari bisogna abilitare l'applet ad eseguire il plug-in Java in modalità non sicura.

Tale operazione va effettuata da **Safari → Preferenze → Sicurezza → Gestisci impostazioni**



> 1. Controllo installazione Java <

2. Controllo compatibilità smartcard

3. Test di firma